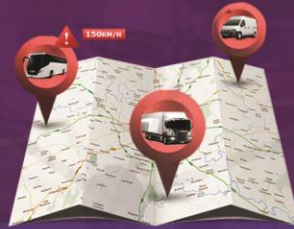




# شركة عراقكم لتقنية الاتصالات الحديثة

## IRAQKM COMPANY

Modern Communications Technology



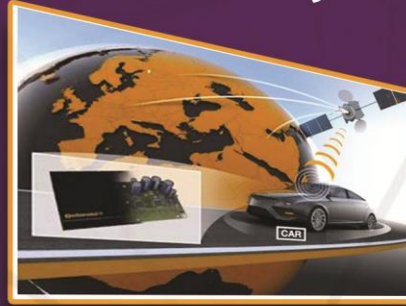
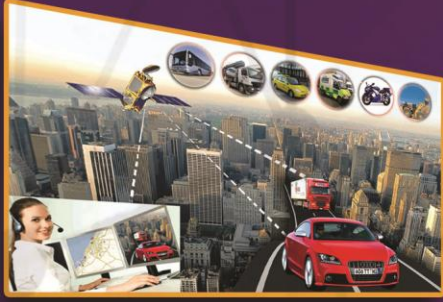
### جهاز التعقب (GPS)



# شركة عراقكم لتقنية الاتصالات الحديثة

## جهاز التعقب GPS

هو نظام متقدم لأدارة والمتابعة والتعقب عبر الاقمار الاصطناعية المستخدم في اكثر دول العالم المتطورة لمتابعة المركبات . تتمكن في ثواني بسيطة من معرفة مكان وحاله سيارتك بشكل دقيق وفوري عبر احدث تكنولوجيا الاقمار الاصطناعية وهذا النظام ييقك على اطلاع دائم ومباشر في اي وقت ومكان عبر ما تقدمه هذه التكنولوجيا فهي تزودكم بمعلومات دقيقة عن سرعة ومكان السيارة وتفاصيل كثيرة أخرى في ثواني معدودة



## اللية عمل الجهاز

ان نظام عمل الجهاز تكمل في استخدام خدمتي GPS و GPRS في نفس الجهاز حيث يتم تحديد موقع المركبة ( الجهاز ) على الكرة الأرضية استخدام خدمة وذلك عن طريق شبكة الاقمار الاصطناعية . وبعد تحديد موقع المركبة يتم ارسال الاحداثيات ( البيانات ) باستخدام خدمة اللى الموقع الخاص بالمشترك من خلال شركتنا حيث يتم تزويد المشترك بحساب خاص به ويتضمن كلمة المرور وكلمة السر الخاصة به حيث يتمكن من متابعة المركبة بشكل مباشر او بالايام السابقة عن طريق استخدام الانترنت .



- 1- جهاز عالي التقنية ويستخدم الجهاز خدمتي GPS و GPRS ويتم تحديد موقع المركبة باستخدام خدمة GPS
- 2- تتم عملية تحديد موقع المركبة على خرائط حديثة وبشكل مباشر او خرائط اقمار اصطناعية او اعتيادية او مختلطة .
- 3- عرض ومتابعة حركة المركبة بشكل مباشر وفوري في حالة السرقة او في اوقات سابقة
- 4- يحتوي الجهاز على حساسات تقوم بتوفير المعلومات التالية :-



- أ - حساب عدد الكيلومترات التي قطعتها المركبة
- ب - حالة المركبة (متوقفة - متحركة )
- ج- حالة المحرك (يعمل- لا يعمل)
- د- السرعة التي تتحرك بها المركبة
- هـ- الوقت التي تتحرك بها المركبة
- و- اتجاهات المركبة

5- ارسال التقارير الفورية والدقيقة التي يمكن تحميلها او طباعتها اما على شكل ملف فديو او طباعتها على ورق وذلك لغيات حفظ التقارير والرجوع اليها عن الحاجة

6- تحديد منطقة عمل المركبة على سبيل المثال محافظة البصرة وفي حالة خروج المركبة خارج المحافظة يتم ارسال تقرير او تنبيه بان المركبة خرجت عن نطاق المسموح لها .

7- يحدد موقع المركبة والسرعة عن طريق

8- إعطاء رسالة على هاتفك في حالة سرقة أو فصل بطارية السيارة.

9- نظام تتبع مع تواريخ مثبتة

10- نظام متكامل وفعال للتعرف على السائق

11- انشاء قواعد وتنبهات من خلال تحديد مسار المركبة على الخريطة

12- سهولة النصب والتشغيل

13- جميع الامكانيات تعمل في أي مكان في العالم نظرا لارتباط الجهاز بالقمر الاصطناعي.

13- باستخدام الكمبيوتر والهاتف النقال يمكنك تتبع مركباتك ومن أي مكان في العالم

14- نظام حزم معلومات ولمدة سنة كاملة او اكثر

15- اعتماد برنامج سهل للدراسة وتتبع المركبة

16- تتبع المركبات بهيئة مجاميع او فردية حسب طلب الزبون

17- ضمان حقيقي لمدة سنة كاملة وصيانة على درجة عالية من الجودة طيلة ايام الاسبوع ولمدة 24 ساعة

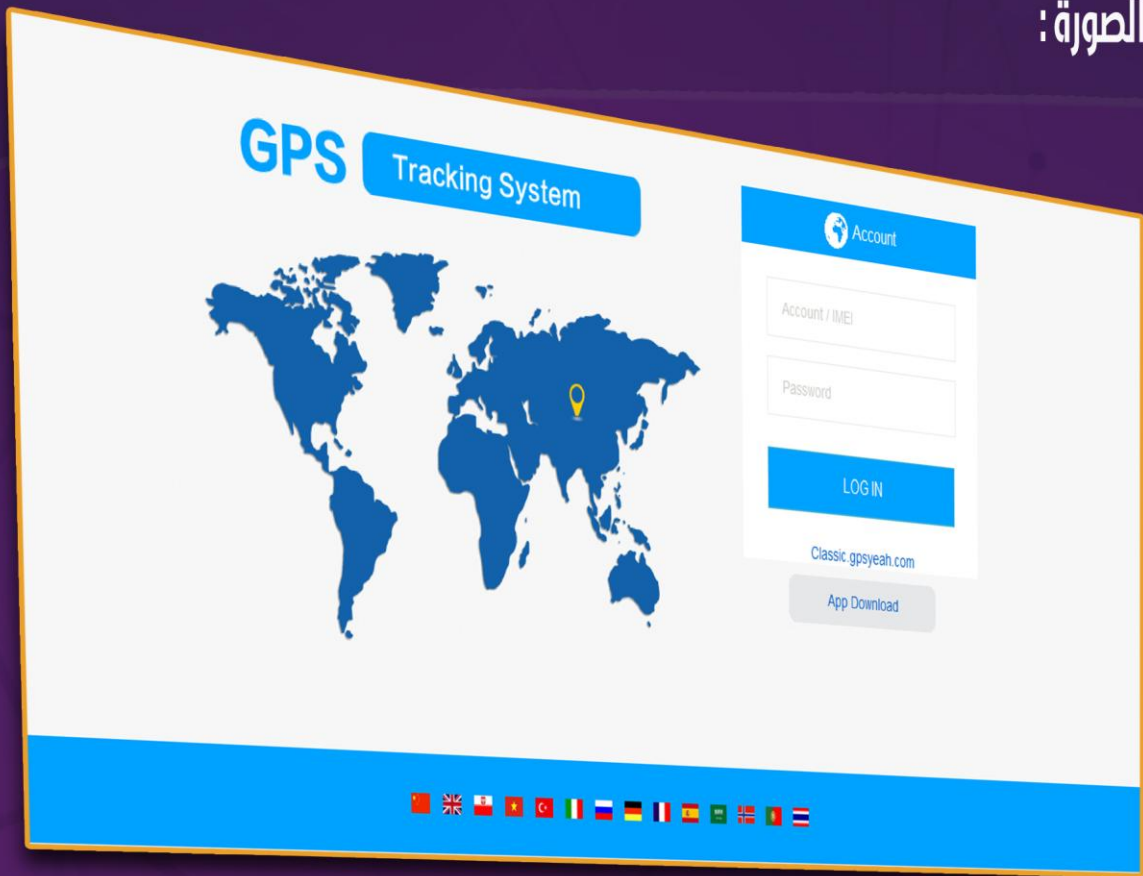
18- امكانية تحمل درجات الحرارة العالية من التشويش وضمان عمل الجهاز في اصعب الظروف

19- سهولة استخدام نظام التشغيل والمتابعة

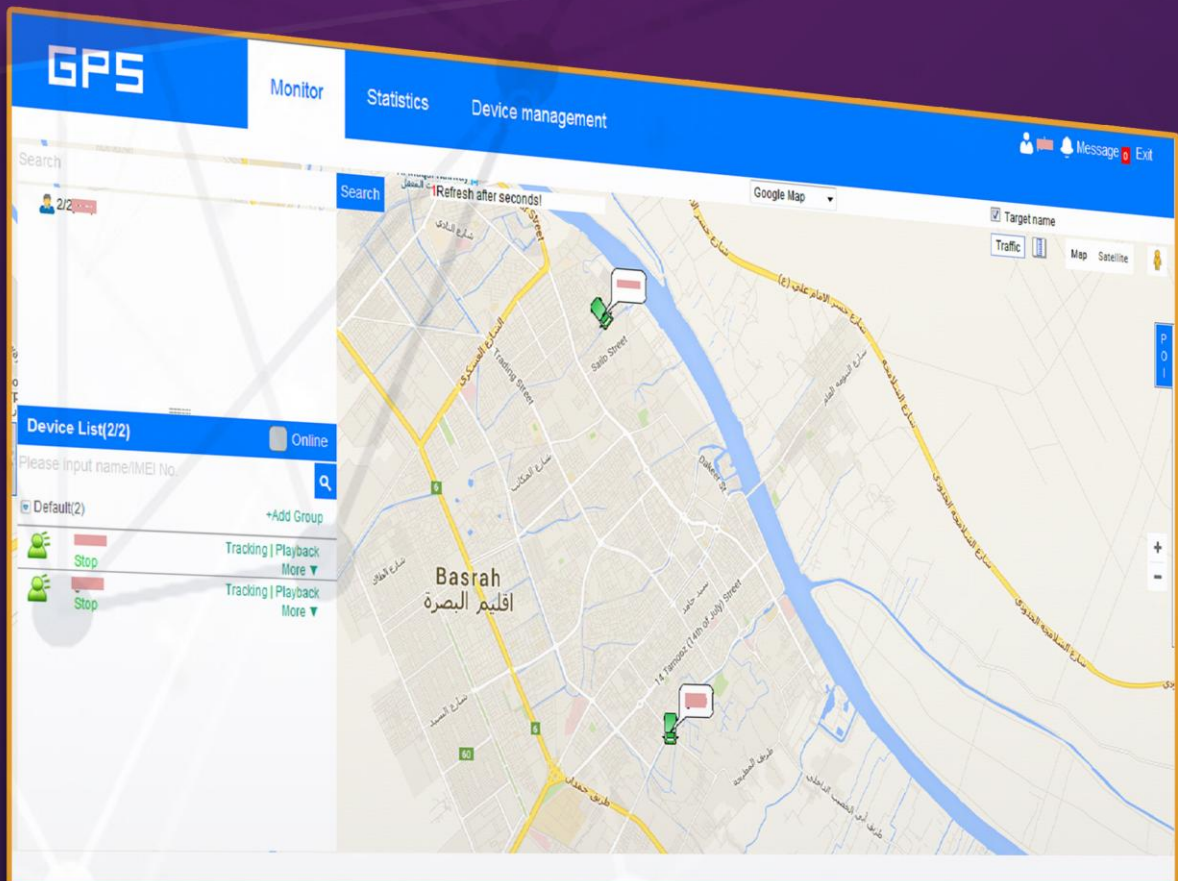
20- يتم ادخال كافة تفاصيل المركبة ( رقم المحرك رقم المركبة نوع المركبة الموديل اسم السائق تلفون السائق ) الى نظام شركتنا المعلوماتي للحصول على كافة المعلومات المطلوبة في حالة تتبع المركبة

21- امكانية انشاء حسابات فرعية داخل الحساب الرئيسي وذلك لتوزيع مهام المراقبة وتسهيلها على المشترك

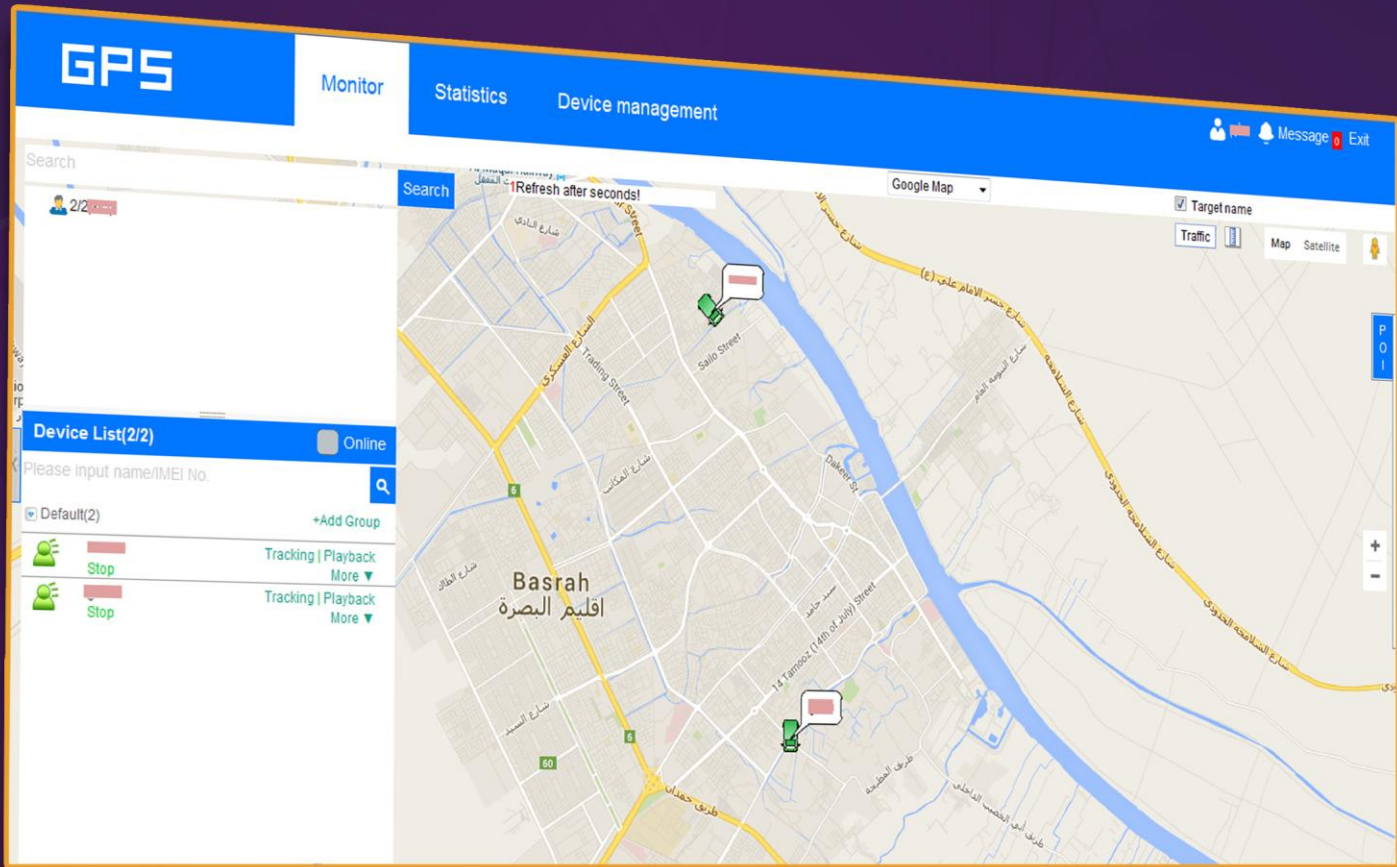
تكون واجهة المستخدم الخاصة بنظام التتبع كما يلي حيث يقوم مستخدم بمتابعة وتعقب المركبة بشكل مباشر وكما في الصورة :



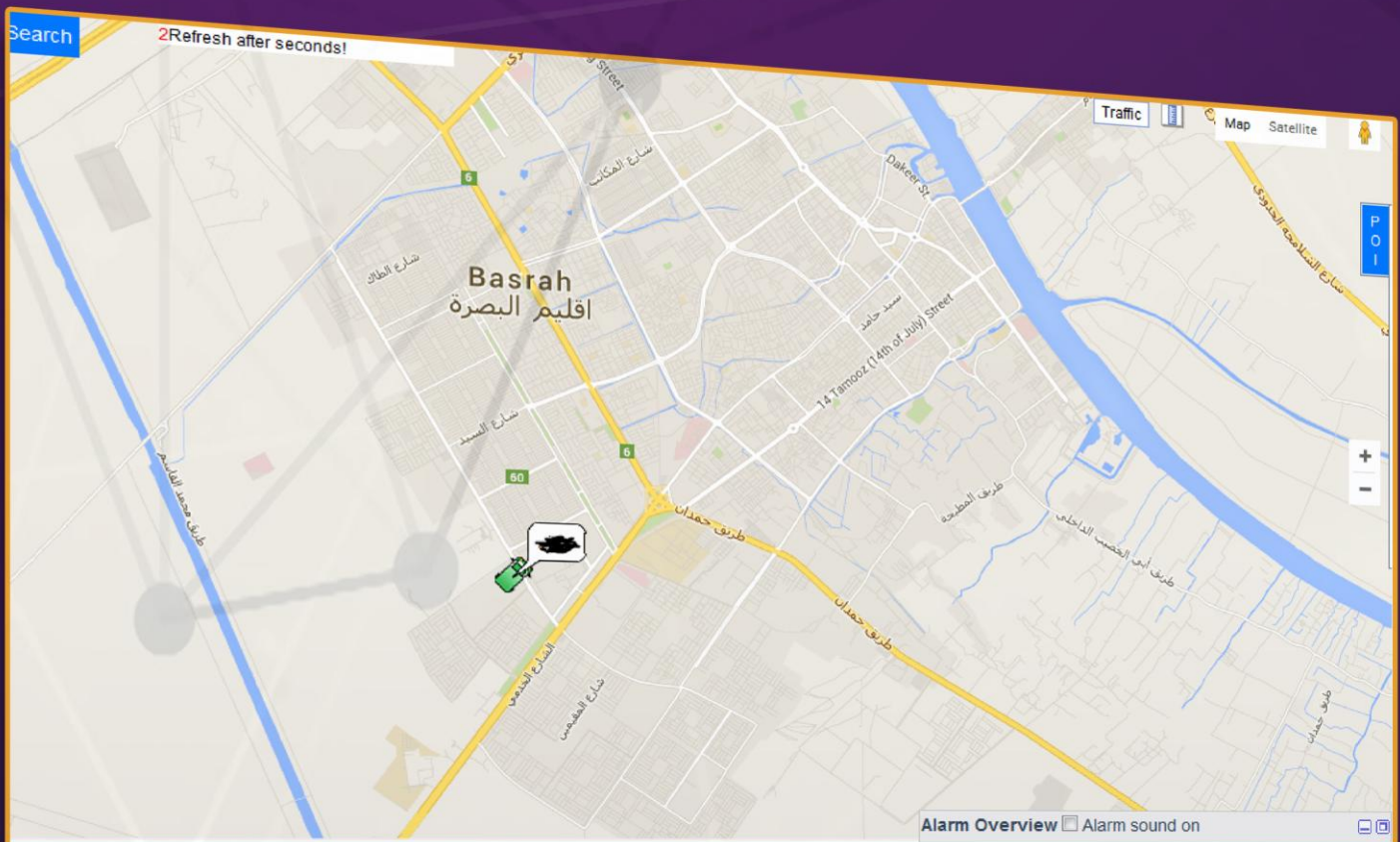
تظهر كافة المعلومات المتعلقة بالمركبة وكما في الصورة :-



تظهر كافة المعلومات المتعلقة بالمركبة وكما في الصورة :-



تكنولوجيا تمكنك من متابعة من مركبتك بشكل مباشر كالتالي :-



نظام IRAQKM يمكنك متابعة اسطول من المركبات في مختلف

المجالات منها :-

- 1- مركبات النقل العام
- 2- مركبات نقل المشتقات النفطية
- 3- مركبات نقل السلع الغذائية بانواعها
- 4- مركبات وزارات الدولة
- 5- مركبات سيارات الاجرة
- 6- مركبات الشركات اليومية
- 7- مركبات شركات نقل المسافرين داخل وخارج العراق .
- 8- مركبات تأجير السيارات بأنواعها .
- 9- مركبات البنوك والمصارف وشركات التأمين .
- 10- السيارات الشخصية.

### امكانيات اضافية لجهاز التعقب (IRQKM)

- 1-السرعة الامنة ( يمكنك تحديد سرعة معينه ) اذا تم تجاوز هذه السرعة يتم ارسال تنبيه للمشترك .
- 2-عدد المركبات (يمكنك اضافة اي عدد من المركبات لنفس المستخدم).
- 3-التقارير (يمكن للمشارك الحصول على مجموعة من التقارير الخاصة بالخدمة مثل الدخول والخروج من مناطق معينه ومعدل المسافة التي قطعتها المركبة خلال فترة معينة والسرعة وجميع التنبيهات).

# جهاز التعقب (GPS)



شركة عراقكم  
لتقنية الاتصالات الحديثة



## ■ الاتصال بنا

هواتف: +964 7802036237

+964 7705777784

الأيمل: info@iraqkm.com

الموقع: www.irqkm.com

العنوان: العراق / محافظة البصرة / شارع الجزائر  
مجاور مستشفى الموسوي

